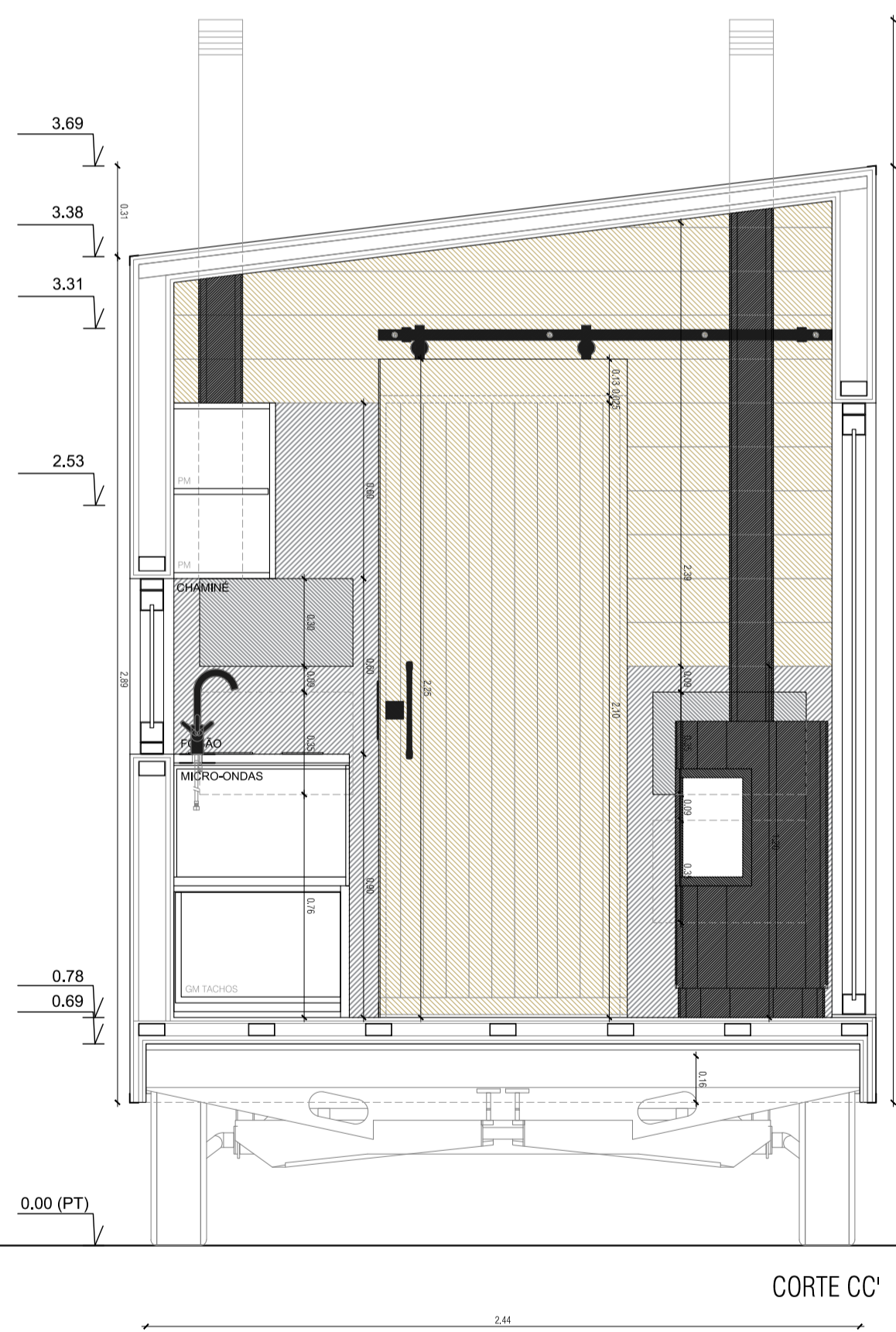
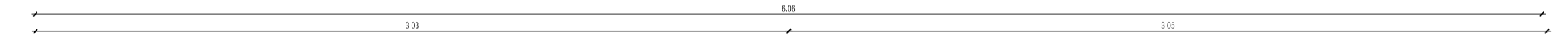
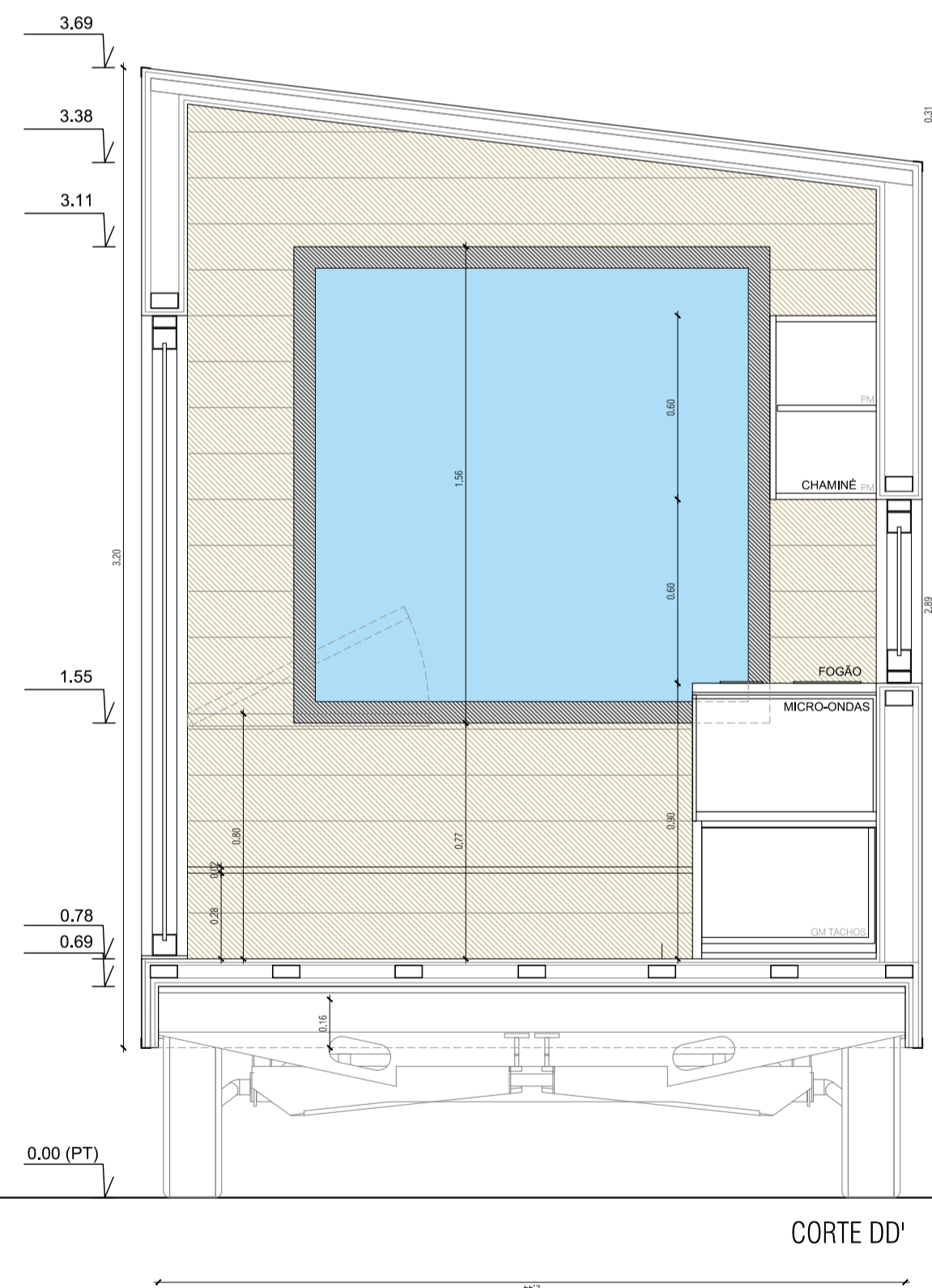


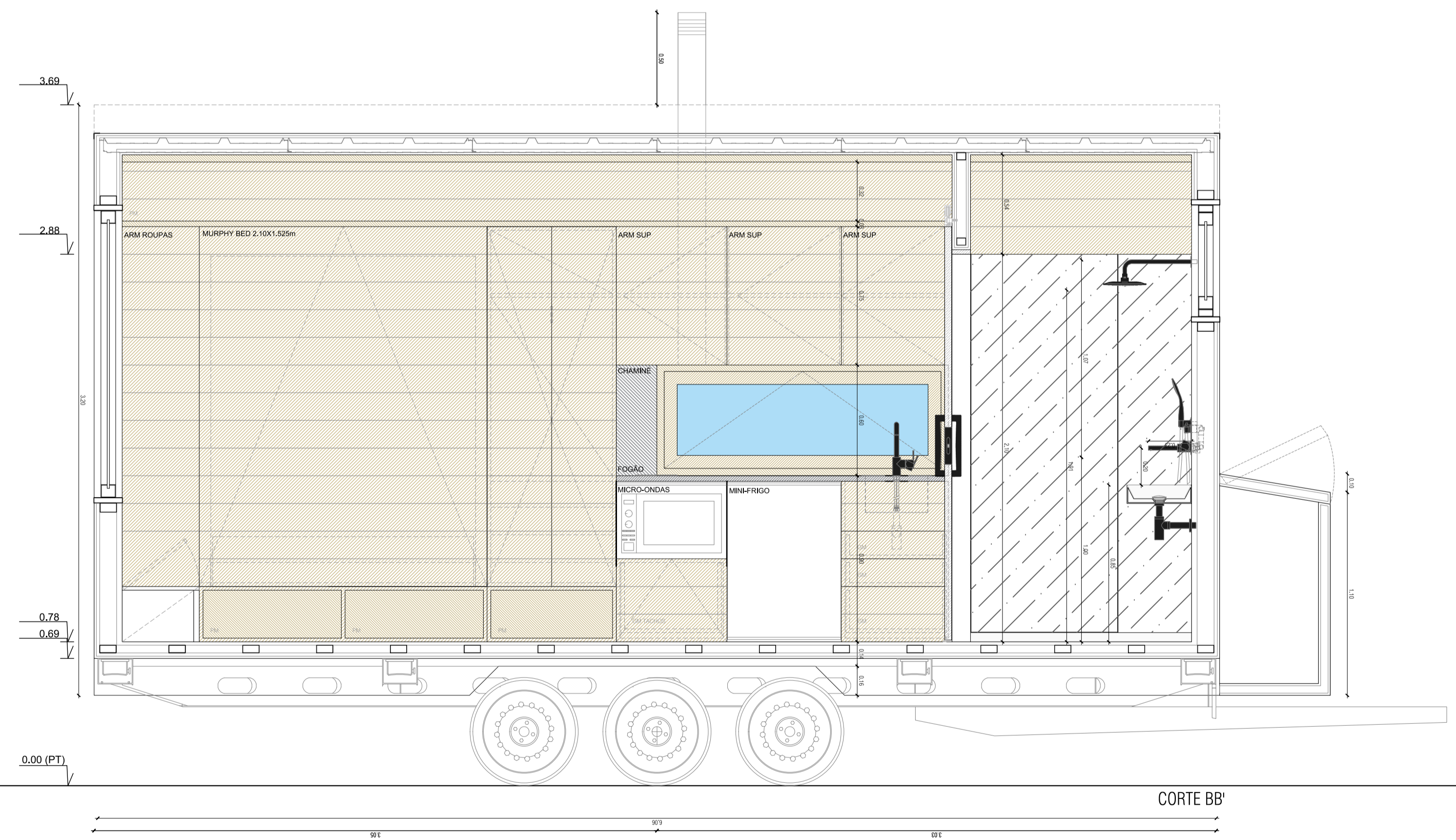
CORTE AA'



CORTE CC'



CORTE DD'



CORTE BB'

- Notas:
1. Este projeto deverá ser lido juntamente com os projetos de especialidades existentes;
  2. Os projetos de especialidades devem ser facultados pelo promotor da obra e devem ser compatibilizados entre si e o presente projeto de arquitetura atendendo às condicionantes, infraestruturas e redes urbanas existentes no local;
  3. Quaisquer discrepâncias deverão ser comunicadas ao projetista;
  4. Todas as dimensões deverão ser devidamente verificadas em obra, tendo em conta o existente e lidas à cota e não à escala;
  5. A escala de pormenor prevalece aos desenhos de escala geral não dispensando a consulta dos elementos desenhados e escritos do projeto.

BUNGALOWS ON WHEELS  
 PROTÓTIPO - BOXCODE

PROJECTO EXECUÇÃO - PROTÓTIPO 01 - INTERIORES  
 PLANTA INTERIOR E CORTES AA', BB', CC' E DD'

JVG ARQUITECTURA - João da Veiga Gomes - T. 91 4361105 - joao.veigagomes@netcabo.pt  
 DATA: MARÇO 2020  
 ESCALA: 1/20

JVG

DESENHO  
 02

ESCALA  
 1/20